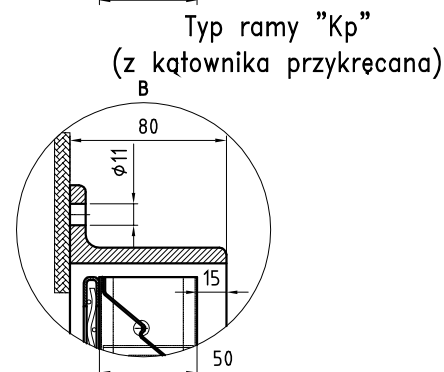
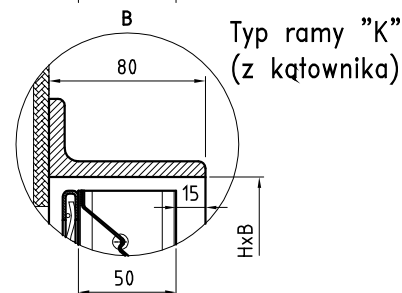
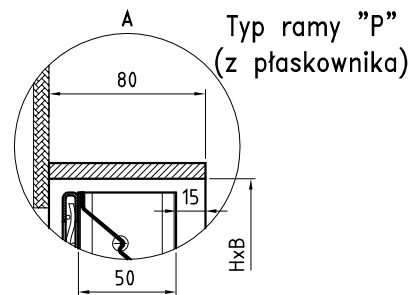
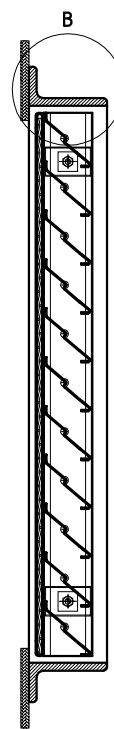
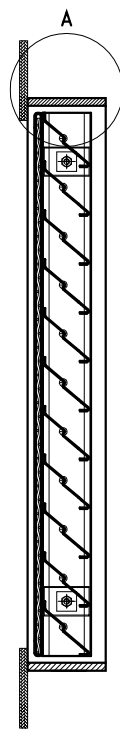
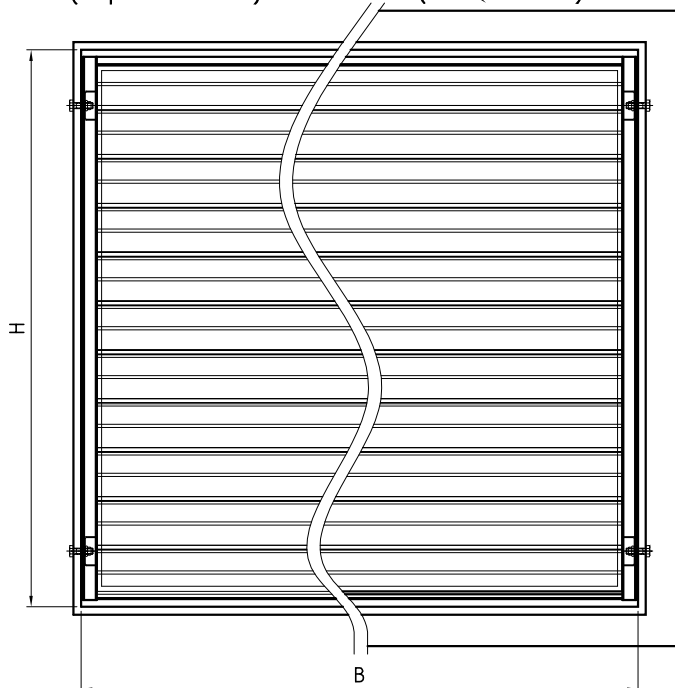


ŻALUZJA WENTYLACYJNA STAŁA - "T"
 Typ ramy "P"
 (z płaskownika)

Typ ramy "K"
 (z kątownika)



ŻALUZJA STAŁA - "T"

Wyróżnik żaluzji BxH	Grubość ramy (dla S235; 1.4571)	Powierzchnia przepływu [m ²]	Masa [kg]	
			rama typ "P"	rama typ "K"
200x200	6	0,02	5	8
200x250	6	0,025	5,3	8,5
250x200	6	0,025	5,7	9
250x250	6	0,032	6	9,3
250x300	6	0,038	6,5	10
250x350	6	0,044	7,5	11
300x250	6	0,038	7,2	10,7
300x300	6	0,045	7,5	11
300x350	6	0,053	7,7	11,4
300x400	6	0,06	8,3	12,3
350x250	6	0,043	7,4	11
350x300	6	0,052	8	11,8
350x350	6	0,061	8,3	12,3
350x400	6	0,07	9,5	13,6
350x450	6	0,078	10,3	14,6
400x300	6	0,06	8,2	12,2
400x350	6	0,07	9	13,1
400x400	6	0,08	9,2	13,7
400x450	6	0,09	10,7	15,2
400x500	6	0,10	12	16,7
450x300	6	0,067	9,5	13,6
450x350	6	0,078	10,3	14,6
450x400	6	0,09	11,2	15,7
450x450	6	0,101	12	16,7
450x500	6	0,112	12,8	17,6
500x400	6	0,1	12	16,7
500x450	6	0,112	12,7	17,5
500x500	6	0,125	13,7	18,6

ŻALUZJA STAŁA - "T"

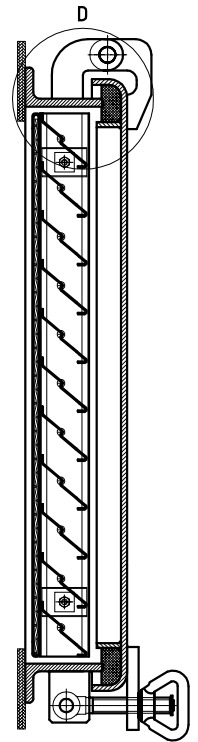
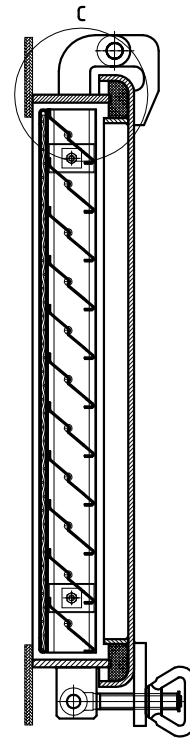
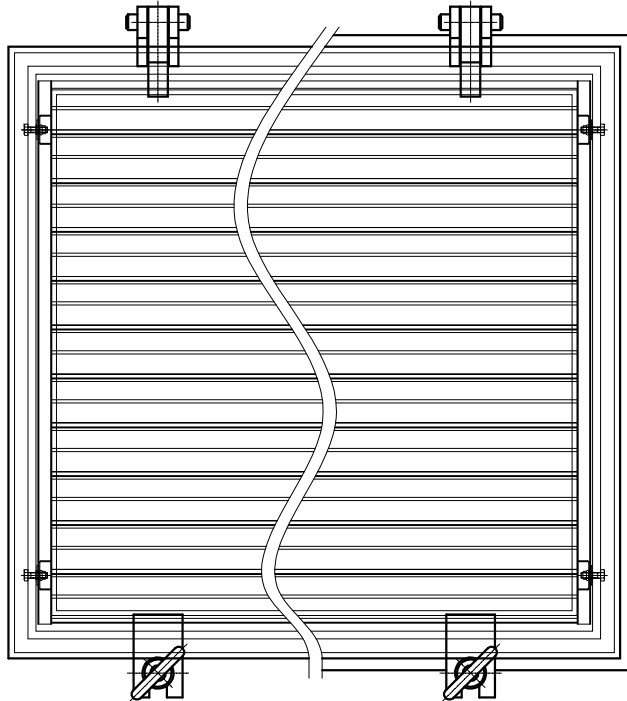
Wyróżnik żaluzji BxH	Grubość ramy (dla S235; 1.4571)	Powierzchnia przepływu [m ²]	Masa [kg]	
			rama typ "P"	rama typ "K"
500x600	6	0,15	15,4	20,7
500x750	6	0,187	18,2	24
500x800	6	0,2	19,2	25
500x1200	8	0,3	30,8	33,8
500x1400	8	0,35	34,8	38
600x500	6	0,15	15,5	20,8
600x800	6	0,24	21,5	27,8
600x1000	8	0,3	28,7	31,6
600x1200	8	0,36	34	37,1
600x1500	8	0,45	40	43,3
700x800	6	0,28	23,8	30,3
700x1000	8	0,35	32,5	35,5
700x1200	8	0,42	37	40,2
800x900	6	0,36	28,3	35,5
800x1000	8	0,4	35,2	38,2
800x1200	8	0,48	40,3	43,5
800x1500	8	0,6	48	51,4
800x1800	8	0,72	55,8	59,5
900x500	6	0,225	20,7	27
900x1000	8	0,45	38	41,2
900x1200	8	0,54	43,5	46,8
900x1500	8	0,675	52,2	55,7
900x1800	8	0,81	60,3	64
1000x600	8	0,3	29,5	32,5
1000x1200	8	0,6	46,7	50
1000x1500	8	0,75	55,5	58,3
1000x1800	8	0,9	64,5	66,5
1200x1500	8	0,9	63	66
1200x1800	8	1,08	73	77

Uwaga: Podane w tabelach masy dotyczą żaluzji T-...WSI...-S235(K i P)-E

ŻALUZJA WENTYLACYJNA ZAMYKANA - "Z"

Typ ramy "P"
(z płaskownika)

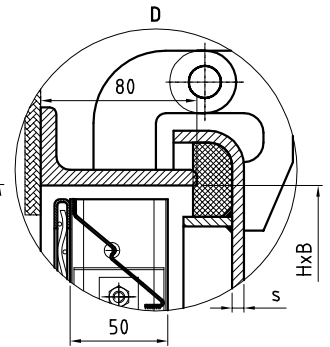
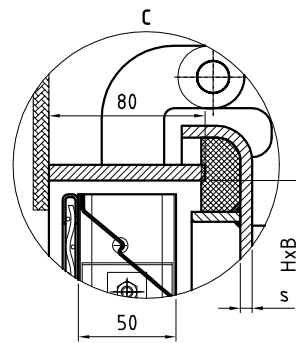
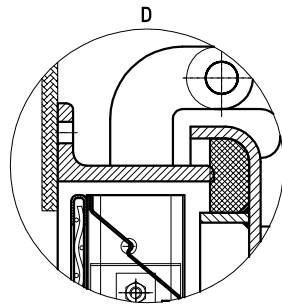
Typ ramy "K"
(z kątownika)



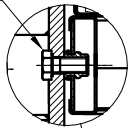
Typ ramy "Kp"
(z kątownika przykręcana)

Typ ramy "P"
(z płaskownika)

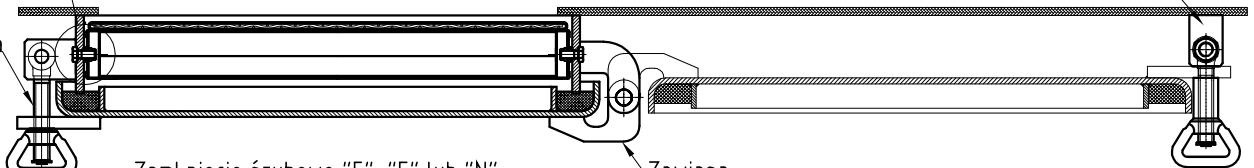
Typ ramy "K"
(z kątownika)



Śruba M8x25
wg DIN 933



Śruba oczkowa



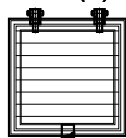
Zamknięcie śrubowe "E", "F" lub "N"
M12 - do wymiaru 800x800
M16 - powyżej 800x800

Zawiasa

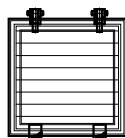
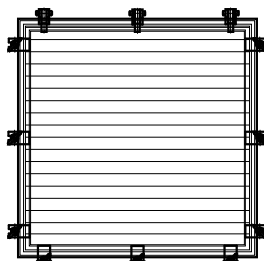
Nakrętka koszykowa

Zamknięcie typu "H"
odmiany: E, F, N
(dostarczane luzem)

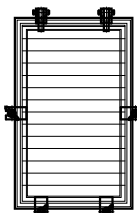
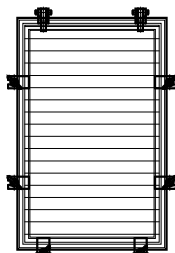
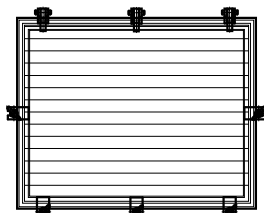
Odmiana G(D)



200x200

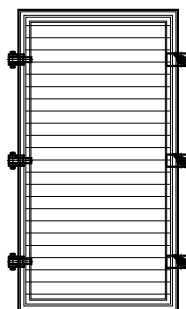
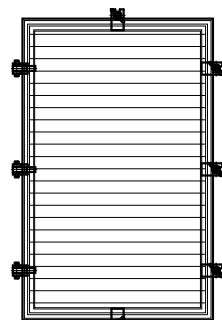
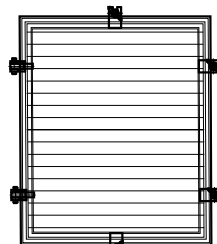

 300x250 420x420
 320x270 450x400
 320x320 520x420
 370x370 350x350
 330x330


1300x1300

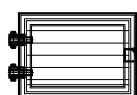
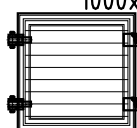

 420x720 1070x920
 920x1020 1000x600
 1020x720 750x500
 1020x1020

 520x1020 700x1200
 920x1220


1220x920

Odmiana L(P)


 500x1000
 450x850

 600x1000 800x1000
 650x1200 1000x1500
 650x1600 1000x1800
 1000x1800


650x800


 350x200
 200x200
 250x250
 120x210

 500x200 370x370 190x390
 350x500 500x600
 350x300 330x500
 300x250 500x750

Charakterystyka techniczna:

Żaluzje wentylacyjne wyposażone są w przykręcany wkład żaluzjowy wykonywany w całości ze stali nierdzewnej w gat. 1.4571 (316). Łopatki żaluzji - kierownice powietrza nachylone są pod kątem 45° i w całości przesłaniają przestrzeń roboczą. Wkład typu "WSI" posiada mocowaną na stałe siatkę z sita tkanego o oczku 12 mm wykonaną z drutu nierdzewnego Ø1,2.

Konstrukcja żaluzji przewiduje instalowanie ich w ścianach stalowych i aluminiowych. Ramy typu "K" żaluzji są wykonane z otworami Ø11 celem przykręcenia żaluzji do ściany.

Żaluzje zamykane mogą posiadać pokrywy. W żaluzjach "Z" do wielkości 800x800 montowane są zamknięcia śrubowe M12, a powyżej tej wielkości zamknięcia M16.

Sworznie zamknięć i zawias wykonane są ze stali nierdzewnej w gat. 1.4571.

Podział i oznaczenie:

1. Klasa szczelności:

SPT - żaluzja bryzgoszczelna

WET - żaluzja strugoszczelna

PE - żaluzja przepuszczalna

G - gazoszczelność dla SPT i WET



ŻALUZJE WENTYLACYJNE

WYDANIE 101/2015

N19/34.055

STRONA / STRON

4 / 4

2. Rodzaj:

-bez wyróżnika - bez pokrywy

Z - z pokrywą

3. Materiał pokrywy (dla "Z"):

5083 - aluminium

S235 - stal

S235ZN - stal ocynkowana

4. Położenie zawias (dla "Z"):

D - u dołu

G - u góry

L - z lewej strony

P - z prawej strony

5. Mechanizm zamykania (dla "Z"):

PS - zamknięcia śrubowe

6. Materiał zamknięć śrubowych (dla "PS"):

E - śruba oczkowa i nakrętka koszykowa mosiężna

F - śruba oczkowa nierdzewna i nakrętka koszykowa mosiężna

N - śruba oczkowa i nakrętka koszykowa nierdzewne

7. Model (dla "Z"):

-wg rysunku

8. Wyróżnik ramy:

8.1. Materiał ramy:

6060 - aluminium

S235 - stal

8.2. Typ ramy:

P - z płaskownika

K - z kątownika

8.3. Sposób mocowania ramy:

p - przykręcana do burty (np. Kp)

9. Kształt ramy:

R0 - rama żaluzji o narożnikach prostokątnych

10. Wielkość - B x H x 80

11. Wersja wkładu:

W - wyjmowany z kierownicami powietrza

WSI - wyjmowany z kierownicami powietrza i sitem

SI - wyjmowany z sitem

12. Układ łopatek (dla "W" i "WSI"):

HZ - poziomy

13. Materiał łopatek (dla "W" i "WSI"):

1.4571 - nierdzewne

14. Materiał sita (dla "WSI" i "SI"):

1.4571 - stal nierdzewna

15. Wyposażenie:

-bez wyróżnika - bez wyposażenia

1E - jedno zamknięcie H ze śrubami oczkowymi i nakrętkami koszykowymi mosiężnymi

1F - jedno zamknięcie ze śrubami oczkowymi nierdzewnymi i nakrętkami koszykowymi mosiężnymi

1N - jedno zamknięcie ze śrubami oczkowymi i nakrętkami koszykowymi nierdzewnymi

16. Wykończenie:

Żaluzje malowane podkładem czasowym lub wg uzgodnień z klientem.

Przykład oznaczenia " Żaluzja wentylacyjna wg N19/34.055 ".....

SPT	Z	S235	L	PS	N	I	S235Kp	R0
Klasa szczelności	Rodzaj żaluzji	Materiał pokrywy	Położenie zawias	Mechanizm zamykania	Materiał zamknięć śrubowych	Model	Materiał i profil ramy	Kształt ramy
400x400x80	WSI	HZ	1.4571	1.4571	1F	M38		
Wielkość	Wersja wkładu	Układ łopatek	Materiał łopatek	Materiał sita	Wyposażenie	Wykończenie		